

**АКТ ОБСЛЕДОВАНИЯ**  
**объекта социальной инфраструктуры**  
**К ПАСПОРТУ ДОСТУПНОСТИ ОСИ**  
**№ 1**

г.Шахты

«16» июня 2022 г.

Наименование территориального  
образования субъекта Российской  
Федерации

**1. Общие сведения об объекте**

- 1.1. Наименование (вид) объекта **объект образования**
- 1.2. Адрес объекта **346527, Ростовская область, г.Шахты, ул.Ворошилова, 63**
- 1.3. Сведения о размещении объекта
- отдельно стоящее здание **4 этажа (в т.ч. технический и подвал), 1524,7 м<sup>2</sup>.**
  - наличие прилегающего земельного участка: **да, 11512,5 м<sup>2</sup>.**
- 1.4. Год постройки здания **2020 г.**, последнего капитального ремонта – **нет.**
- 1.5. Дата предстоящих плановых ремонтных работ: *текущего, капитального* - **не планируется.**
- 1.6. Название организации (учреждения), (полное юридическое наименование – согласно Уставу, краткое наименование) **муниципальное бюджетное дошкольное образовательное учреждение г.Шахты Ростовской области «Детский сад №3», МБДОУ №3 г.Шахты.**
- 1.7. Юридический адрес организации (учреждения) **346527, Ростовская область, г.Шахты, ул.Ворошилова, 63**

**2. Характеристика деятельности организации на объекте**

Дополнительная информация **дошкольное образование**

**3. Состояние доступности объекта**

**3.1. Путь следования к объекту пассажирским транспортом**  
(описать маршрут движения с использованием пассажирского транспорта) – **автобус №1, №3, конечная остановка.**

наличие адаптированного пассажирского транспорта к объекту - **нет**

**3.2. Путь к объекту от ближайшей остановки пассажирского транспорта:**

3.2.1 расстояние до объекта от остановки транспорта - **370 м.**

3.2.2 время движения (пешком) – **5-7 мин.**

3.2.3 наличие выделенного от проезжей части пешеходного пути - **нет**

3.2.4 Перекрестки: **отсутствуют**

3.2.5 Информация на пути следования к объекту: **движение от остановки автотранспорта возможно по асфальтированной дороге внутри дворовой территории многоэтажных домов, в непосредственной близости есть оборудованный пешеходный переход, на котором перепад высоты сглажен пандусом. Звуковых и осязательных сигналов перехода не имеется, светофор не установлен.**

3.2.6 Перепады высоты на пути: **нет**

Их обустройство для инвалидов на коляске – **частично имеется.**

### 3.3. Организация доступности объекта для инвалидов – форма обслуживания

№№ п/п	Категория инвалидов (вид нарушения)	Вариант организации доступности объекта (формы обслуживания)*
1.	<b>Все категории инвалидов и МГН</b>	
	<i>в том числе инвалиды:</i>	
2	передвигающиеся на креслах-колясках	Б
3	с нарушениями опорно-двигательного аппарата	Б
4	с нарушениями зрения	ДУ
5	с нарушениями слуха	ДУ
6	с нарушениями умственного развития	А

\* - указывается один из вариантов: «А» (доступность всех зон и помещений - универсальная), «Б» (доступны специально выделенные участки и помещения), «ДУ» (доступность условная: дополнительная помощь сотрудника, услуги на дому, дистанционно), «ВНД» (не организована доступность)

### 3.4. Состояние доступности основных структурно-функциональных зон

№ п/п	Основные структурно-функциональные зоны	Состояние доступности, в том числе для основных категорий инвалидов**
1	Территория, прилегающая к зданию (участок)	ДП-И (К, О, Г, У)
2	Вход (входы) в здание	ДП-И (К, О, Г, С, У)
3	Путь (пути) движения внутри здания (в т.ч. пути эвакуации)	ДЧ-И (К, О, Г, С, У)
4	Зона целевого назначения здания (целевого посещения объекта)	ДП-И (К, О, У)
5	Санитарно-гигиенические помещения	ДП-И (К, О, У, Г)
6	Система информации и связи (на всех зонах)	ДП-И (К, О, У, Г)
7	Пути движения к объекту (от остановки транспорта)	ДЧ-И (К, О, У, Г)

\*\* - Указывается: ДП-В - доступно полностью всем; ДП-И (К, О, С, Г, У) – доступно полностью избирательно (указать категории инвалидов); ДЧ-В - доступно частично всем; ДЧ-И (К, О, С, Г, У) – доступно частично избирательно (указать категории инвалидов); ДУ - доступно условно, ВНД – временно недоступно

### 3.5. ИТОГОВОЕ ЗАКЛЮЧЕНИЕ о состоянии доступности ОСИ:

Объект признан частично доступным для инвалидов с нарушениями опорно-двигательного аппарата, с умственными нарушениями, для инвалидов, передвигающихся на креслах-колясках; для инвалидов с нарушениями слуха, для инвалидов с нарушениями зрения.

Доступность объекта может быть обеспечена при организации обучения специалистов, по оказанию необходимой квалифицированной помощи МНГ (знание специфики различных групп инвалидности и влияние ее на способность передвижения внутри помещений, на прилегающих территориях; умение использовать специальную технику при оказании помощи МНГ).

Для обеспечения доступности объекта для инвалидов с нарушениями слуха требуется установить дублирование необходимой инвалиду по слуху слуховой информации зрительной информацией. Для обеспечения доступности объекта для инвалидов, передвигающихся на креслах-колясках, требуется организовать оказание ситуационной помощи сотрудниками учреждения с закреплением функциональных обязанностей в должностных инструкциях.

Обеспечение доступности для инвалидов с нарушениями зрения на первом этапе может решаться путём оказания ситуационной помощи на всех зонах; при комплексном развитии системы информации на объекте с использованием контрастных и тактильных направляющих на всех путях движения, в т.ч. на прилегающей территории, дублировании основной информации рельефно-точечным шрифтом и акустической информацией может быть достигнута **полная доступность объекта для инвалидов с нарушениями зрения.**

По функциональным зонам рекомендуется выполнение следующих мероприятий:

**Территория, прилегающая к зданию (участок):**

- выделить места для парковки инвалидов, обозначить их соответствующими международными символами, установить дорожный знак.

**Вход (входы) в здание:** - разместить информацию об объекте (в т.ч. выполненной рельефно-точечным шрифтом Брайля и на контрастном фоне (*информационно тактильные знаки*)), а также знаки доступности для информирования и обеспечения беспрепятственного доступа инвалидов и лиц с ОВЗ к объектам социального назначения.

**Путь (пути) движения внутри здания:**

- выполнить контрастную маркировку крайних ступеней для доступа инвалидов по зрению на 2 этаж здания;

- установить дублирование инвалидам по зрению, зрительной информации звуковой информацией и текстовой информацией, выполненной рельефно-точечным шрифтом Брайля и на контрастном фоне;

- установить дублирование необходимой инвалиду по слуху слуховой информации зрительной информацией.

**Зона целевого назначения здания (целевого посещения объекта):**

- установить дублирование инвалидам по зрению, зрительной информации звуковой информацией и текстовой информацией, выполненной рельефно-точечным шрифтом Брайля и на контрастном фоне;

- установить дублирование необходимой инвалиду по слуху слуховой информации зрительной информацией.

**Санитарно-гигиенические помещения:** оборудованы на 1-м этаже здания.

**Система информации на объекте:**

на всех структурно-функциональных зонах, начиная с прилегающей территории обеспечить своевременное получение визуальной, акустической и тактильной информации, в т.ч. с учетом потребностей инвалидов с нарушениями зрения (информационные указатели, рельефные (тактильные) полосы, малогабаритные аудиовизуальные системы, и т. д.) (п. 5.5 СП 59.13330.2012).

**4. Управленческое решение**

**4.1. Рекомендации по адаптации основных структурных элементов объекта**

№ п\п	Основные структурно-функциональные зоны объекта	Рекомендации по адаптации объекта (вид работы)*
1	Территория, прилегающая к зданию (участок)	Определить место стоянки, оборудовать ее дорожным знаком и маркировкой мест.
2	Вход (входы) в здание	Установить на ограждении, на центральном входе информацию об объекте (в т.ч. выполненной рельефно-

		точечным шрифтом Брайля и на контрастном фоне ( <i>информационно тактильные знаки</i> ), а также знаки доступности для информирования и обеспечения беспрепятственного доступа инвалидов и лиц с ОВЗ к объектам социального назначения. Определить порядок оказания помощи инвалидам сотрудниками МБДОУ при входе (внести изменения в должностную инструкцию).
3	Путь (пути) движения внутри здания (в т.ч. пути эвакуации)	Выполнить контрастную маркировку крайних ступеней для доступа инвалидов по зрению на 2 этаж здания. Установить дублирование инвалидам по зрению, зрительной информации звуковой информацией и текстовой информацией, выполненной рельефно-точечным шрифтом Брайля и на контрастном фоне. Установить дублирование необходимой инвалиду по слуху слуховой информации зрительной информацией. Оборудовать (установить) эвакуационный путь для инвалидов-колясочников.
4	Зона целевого назначения здания (целевого посещения объекта)	Установить дублирование инвалидам по зрению, зрительной информации звуковой информацией и текстовой информацией, выполненной рельефно-точечным шрифтом Брайля и на контрастном фоне. Установить дублирование необходимой инвалиду по слуху слуховой информации зрительной информацией.
5	Санитарно-гигиенические помещения	-
6	Система информации на объекте (на всех зонах)	Установить дублирование инвалидам по зрению, зрительной информации звуковой информацией и текстовой информацией, выполненной рельефно-точечным шрифтом Брайля и на контрастном фоне. Установить дублирование необходимой инвалиду по слуху слуховой информации зрительной информацией.
7	Пути движения к объекту (от остановки транспорта)	-
8	<b>Все зоны и участки</b>	-

\* - указываются виды работ по каждой зоне

\* - указываются виды работ по каждой зоне

#### 4.2. Период проведения работ

в рамках исполнения Плана **необходимых мероприятий для приведения порядка предоставления услуг в соответствие с требованиями законодательства Российской Федерации об обеспечении условий их доступности для инвалидов.**

(указывается наименование документа: программы, плана)

4.3 Ожидаемый результат (по состоянию доступности) после выполнения работ по адаптации

Оценка результата исполнения программы, плана (по состоянию доступности)

ДУ-В (К, О, У, С, Г).

4.4. Для принятия решения **требуется**, не требуется (нужное подчеркнуть):

4.4.1. согласование на Комиссии

(наименование Комиссии по координации деятельности в сфере обеспечения доступной среды жизнедеятельности для инвалидов и других МГН) – **не требуется**;

4.4.2. согласование работ с надзорными органами (в сфере проектирования и строительства, архитектуры, охраны памятников, другое - указать) – **отделение ОГИБДД по г.Шахты**;

4.4.3. техническая экспертиза; разработка проектно-сметной документации – **требуется**;

4.4.4. согласование с вышестоящей организацией (собственником объекта) – **требуется**;

4.4.5. согласование с общественными организациями инвалидов – **требуется**;

4.4.6. другое .

Имеется заключение уполномоченной организации о состоянии доступности объекта (наименование документа и выдавшей его организации, дата), прилагается – **нет**.

4.7. Информация может быть размещена (обновлена) на Карте доступности субъекта Российской Федерации

(наименование сайта, портала)

### 5. Особые отметки

#### ПРИЛОЖЕНИЯ:

Результаты обследования:

1. Территории, прилегающей к объекту	на <u>3</u> л.
2. Входа (входов) в здание	на <u>3</u> л.
3. Путей движения в здании	на <u>4</u> л.
4. Зоны целевого назначения объекта	на <u>3</u> л.
5. Санитарно-гигиенических помещений	на <u>2</u> л.
6. Системы информации (и связи) на объекте	на <u>2</u> л.

Результаты фотофиксации на объекте на 10 л.

Поэтажные планы, паспорт БТИ на 3 л.

Другое (в том числе дополнительная информация о путях движения к объекту)

Председатель комиссии

Заместитель заведующего по хозяйственной работе  
Т.В.Сухарева

  
(подпись)

Заместитель председателя комиссии

Заместитель заведующего по воспитательной и методической работе

Члены комиссии

М.Б.Евлампыева

*Евлампыева*

(подпись)

Медицинская сестра  
Н.Д.Романовская

*Романовская*

(подпись)

Машинист по стирке  
О.Г.Романенко

*Романенко*

(подпись)

Воспитатель  
В.Э.Шаповалова

*Шаповалова*

(подпись)

В том числе:

Председатель ШГО РОО ВОИ

В.Ю.Сухова

*Сухова*

(подпись)

Согласовано:

Заведующий МБДОУ №3 г.Шахты

Е.М.Блохина

*Блохина*

(подпись)



Управленческое решение согласовано « \_\_\_\_ » \_\_\_\_\_ 20\_\_ г. (протокол № \_\_\_\_\_)  
Комиссией (название) \_\_\_\_\_

**I Результаты обследования:**  
**1. Территории, прилегающей к зданию (участка)**  
**муниципальное бюджетное дошкольное образовательное учреждение г.Шахты Ростовской области «Детский сад №3»,**  
**346527, Ростовская обл., г.Шахты, ул.Ворошилова, 63**  
(наименование объекта, адрес)

№ п/п	Наименование функционально-планировочного элемента	Наличие элемента			Выявленные нарушения и замечания		Работы по адаптации объектов	
		есть/ нет	№ на плане	№ фото	Содержание	Значимо для инвалида (категория)	Содержание	Виды работ
1 · 1	Вход (входы) на территорию	есть	1	1-2	Отсутствует на ограждении информация об объекте (в т.ч. выполненной рельефно-точечным шрифтом Брайля и на контрастном фоне <i>(информационно тактильные знаки)</i> , а также знаки доступности для	К, С, Г, У, О	Установить на ограждении, на центральном входе информацию об объекте (в т.ч. выполненной рельефно-точечным шрифтом Брайля и на контрастном фоне <i>(информационно тактильные знаки)</i> ), а также знаки доступности для информирования и обеспечения беспрепятственного доступа инвалидов и лиц с ОВЗ к объектам социального назначения. Определить порядок оказания помощи инвалидам сотрудниками МБДОУ при входе (внести изменения в должностную инструкцию).	Организационные мероприятия, ТСП

					информирования и обеспечения беспрепятственного доступа инвалидов и лиц с ОВЗ к объектам социального назначения.			
1.2	Путь (пути) движения на территории	есть	2	3-4	Не определен порядок оказания помощи инвалидам сотрудниками МБДОУ при входе (внести изменения в должностную инструкцию).	К, С, Г, У, О	Определить порядок оказания помощи инвалидам сотрудниками МБДОУ при входе (внести изменения в должностную инструкцию).	Организационные мероприятия
1.3	Лестница (наружная)	есть	3	5-6	-			
1.4	Пандус (наружный)	есть	4	7-9	-			
1.5	Автостоянка и парковка	нет	5	10	Не определено место стоянки, стоянка не оборудована дорожными знаками и маркировкой мест.	К, О	Определить место стоянки, оборудовать ее дорожным знаком и маркировкой места.	Организационные мероприятия, ТСП, ТР

ОБЩИЕ требования к зоне							
-------------------------	--	--	--	--	--	--	--

### II Заключение по зоне:

Наименование структурно-функциональной зоны	Состояние доступности* (к пункту 3.4 Акта обследования ОСИ)	Приложение		Рекомендации по адаптации (вид работы) ** к пункту 4.1 Акта обследования ОСИ
		№ на плане	№ фото	
Территория, прилегающая к зданию	ДП-И (К, О, Г, У)	1-5	1-5	<ul style="list-style-type: none"> <li>- Определить место стоянки, оборудовать ее дорожными знаками и маркировкой мест.</li> <li>- Установить на ограждении, на центральном входе информацию об объекте (в т.ч. выполненной рельефно-точечным шрифтом Брайля и на контрастном фоне (<i>информационно тактильные знаки</i>), а также знаки доступности для информирования и обеспечения беспрепятственного доступа инвалидов и лиц с ОВЗ к объектам социального назначения.</li> <li>- Определить порядок оказания помощи инвалидам сотрудниками МБДОУ при входе (внести изменения в должностную инструкцию).</li> </ul>

\* - указывается: ДП-В - доступно полностью всем; ДП-И (К, О, С, Г, У) – доступно полностью избирательно (указать категории инвалидов); ДЧ-В - доступно частично всем; ДЧ-И (К, О, С, Г, У) – доступно частично избирательно (указать категории инвалидов); ДУ - доступно условно, ВНД - недоступно

\*\* - указываются виды работ по каждой зоне

Комментарий к заключению: \_\_\_\_\_

**I Результаты обследования:**

**2. Входа (входов) в здание**

**муниципальное бюджетное дошкольное образовательное учреждение г.Шахты Ростовской области «Детский сад №3»,  
346527, Ростовская обл., г.Шахты, ул.Ворошилова, 63**  
(наименование объекта, адрес)

№ п/п	Наименование функционально-планировочного элемента	Наличие элемента			Выявленные нарушения и замечания		Работы по адаптации объектов	
		есть/ нет	№ на плане	№ фото	Содержание	Значимо для инвалида (категория)	Содержание	Виды работ
2.1	Лестница (наружная)	есть	6	11	-	К, С, Г, У, О		
2.2	Пандус (наружный)	есть	7	12-13	-	К, С, Г, У, О		
2.3	Входная площадка (перед дверью)	есть	8	14	-	К, С, Г, У, О		
2.4	Дверь (входная)	есть	9	15	-	К, О, С		

2.5	Тамбур	есть	10	16	<p>Не установлено дублирование инвалидам по зрению, зрительной информации звуковой информацией и текстовой информацией, выполненной рельефно-точечным шрифтом Брайля и на контрастном фоне.</p> <p>Не установлено дублирование необходимой инвалиду по слуху слуховой информации зрительной информацией.</p>	С, Г	<p>Установить дублирование инвалидам по зрению, зрительной информации звуковой информацией и текстовой информацией, выполненной рельефно-точечным шрифтом Брайля и на контрастном фоне.</p> <p>Установить дублирование необходимой инвалиду по слуху слуховой информации зрительной информацией.</p> <p>Определить порядок оказания помощи инвалидам сотрудниками МБДОУ при входе (внести изменения в должностную инструкцию).</p>	Организационные мероприятия
ОБЩИЕ требования к зоне								

### II Заключение по зоне:

Наименование структурно-функциональной зоны	Состояние доступности* (к пункту 3.4 Акта обследования ОСИ)	Приложение		Рекомендации по адаптации (вид работы)** к пункту 4.1 Акта обследования ОСИ
		№ на плане	№ фото	

Вход (входы) в задние	ДП-И (К, О, Г, С, У)	6-10	6-10	Установить дублирование инвалидам по зрению, зрительной информации звуковой информацией и текстовой информацией, выполненной рельефно-точечным шрифтом Брайля и на контрастном фоне. Установить дублирование необходимой инвалиду по слуху слуховой информации зрительной информацией. Определить порядок оказания помощи инвалидам сотрудниками МБДОУ при входе (внести изменения в должностную инструкцию).
-----------------------	-------------------------	------	------	---

\* - указывается: ДП-В - доступно полностью всем; ДП-И (К, О, С, Г, У) – доступно полностью избирательно (указать категории инвалидов); ДЧ-В - доступно частично всем; ДЧ-И (К, О, С, Г, У)

– доступно частично избирательно (указать категории инвалидов); ДУ - доступно условно, ВНД - недоступно

\*\* - указываются виды работ по каждой зоне

Комментарий к заключению: \_\_\_\_\_

**I Результаты обследования:**

**3. Пути (путей) движения внутри здания (в т.ч. путей эвакуации)**

**муниципальное бюджетное дошкольное образовательное учреждение г.Шахты Ростовской области «Детский сад №3»,  
346527, Ростовская обл., г.Шахты, ул.Ворошилова, 63**  
(наименование объекта, адрес)

№ п/п	Наименование функционально-планировочного элемента	Наличие элемента			Выявленные нарушения и замечания		Работы по адаптации объектов	
		есть/ нет	№ на плане	№ фото	Содержание	Значимо для инвалида (категория)	Содержание	Виды работ
3.1	Коридор (вестибюль, зона ожидания, галерея, балкон)	есть	11	17	Не установлено дублирование инвалидам по зрению, зрительной информации звуковой информацией и текстовой информацией, выполненной рельефно-точечным шрифтом Брайля и на контрастном фоне.	С, Г	Установить дублирование инвалидам по зрению, зрительной информации звуковой информацией и текстовой информацией, выполненной рельефно-точечным шрифтом Брайля и на контрастном фоне. Установить дублирование необходимой инвалиду по слуху слуховой информации зрительной информацией. Определить порядок оказания помощи инвалидам сотрудниками МБДОУ при входе (внести изменения в должностную инструкцию).	Организационные мероприятия, ТСР

					Не установлено дублирование необходимой инвалиду по слуху слуховой информации зрительной информацией.			
3.2	Лестница (внутри здания)	есть	12	18-19	<p>Не выполнена контрастная маркировка крайних ступеней для доступа инвалидов по зрению на 2 этаж здания.</p> <p>Не установлено дублирование инвалидам по зрению, зрительной информации звуковой информацией и текстовой информацией, выполненной рельефно-точечным шрифтом Брайля и на контрастном фоне.</p> <p>Не установлено дублирование необходимой инвалиду по слуху слуховой информации зрительной информацией.</p>	С, Г	<p>Выполнить контрастную маркировку крайних ступеней для доступа инвалидов по зрению на 2 этаж здания.</p> <p>Установить дублирование инвалидам по зрению, зрительной информации звуковой информацией и текстовой информацией, выполненной рельефно-точечным шрифтом Брайля и на контрастном фоне.</p> <p>Установить дублирование необходимой инвалиду по слуху слуховой информации зрительной информацией.</p>	Организа- ционные мероприятия, ТСР, ТР

3.3	Пандус (внутри здания)	нет						
3.4	Лифт пассажирский (или подъемник)	нет						
3.5	Дверь	есть	13	20-21	-			
3.6	Пути эвакуации (в т.ч. зоны безопасности)	есть	14	22	Не выполнена контрастная маркировка крайних ступеней для доступа эвакуационной лестницы инвалидам по зрению. Отсутствует оборудованный эвакуационный путь для инвалидов-колясочников.	С, К	Выполнить контрастную маркировку крайних ступеней для доступа эвакуационной лестницы инвалидам по зрению. Приобрести (оборудовать) мобильный пандус для организации пути эвакуации для инвалидов-колясочников.	ТСР, ТР
	ОБЩИЕ требования к зоне							

### II Заключение по зоне:

Наименование структурно-функциональной зоны	Состояние доступности* (к пункту 3.4 Акта обследования ОСИ)	Приложение		Рекомендации по адаптации (вид работы)** к пункту 4.1 Акта обследования ОСИ
		№ на плане	№ фото	

Пути (путей) движения внутри здания (в т.ч. путей эвакуации)	ДЧ-И (К, О, Г, У)	11-14	11-14	<p>Установить дублирование инвалидам по зрению, зрительной информации звуковой информацией и текстовой информацией, выполненной рельефно-точечным шрифтом Брайля и на контрастном фоне.</p> <p>Установить дублирование необходимой инвалиду по слуху слуховой информации зрительной информацией.</p> <p>Определить порядок оказания помощи инвалидам сотрудниками МБДОУ при входе (внести изменения в должностную инструкцию).</p> <p>Выполнить контрастную маркировку крайних ступеней для доступа эвакуационной лестницы инвалидам по зрению.</p> <p>Приобрести (оборудовать) мобильный пандус для организации пути эвакуации для инвалидов-колясочников.</p>
--	-------------------	-------	-------	---

\* - указывается: ДП-В - доступно полностью всем; ДП-И (К, О, С, Г, У) – доступно полностью избирательно (указать категории инвалидов); ДЧ-В - доступно частично всем; ДЧ-И (К, О, С, Г, У) – доступно частично избирательно (указать категории инвалидов); ДУ - доступно условно, ВНД - недоступно  
 \*\* - указываются виды работ по каждой зоне

Комментарий к заключению: \_\_\_\_\_

**I Результаты обследования:**

**4. Зоны целевого назначения здания (целевого посещения объекта)**

**Вариант I – зона обслуживания инвалидов**

**муниципальное бюджетное дошкольное образовательное учреждение г.Шахты Ростовской области «Детский сад №3»,**

**346527, Ростовская обл., г.Шахты, ул.Ворошилова, 63**

(наименование объекта, адрес)

№ п/п	Наименование функционально-планировочного элемента	Наличие элемента			Выявленные нарушения и замечания		Работы по адаптации объектов	
		есть/ нет	№ на плане	№ фото	Содержание	Значимо для инвалида (категория)	Содержание	Виды работ
4.1	Кабинетная форма обслуживания	есть	15	25	<p>Не установлено дублирование инвалидам по зрению, зрительной информации звуковой информацией и текстовой информацией, выполненной рельефно-точечным шрифтом Брайля и на контрастном фоне.</p> <p>Не установлено дублирование необходимой инвалиду по слуху слуховой информации зрительной информацией.</p>	С, Г	<p>Установить дублирование инвалидам по зрению, зрительной информации звуковой информацией и текстовой информацией, выполненной рельефно-точечным шрифтом Брайля и на контрастном фоне.</p> <p>Установить дублирование необходимой инвалиду по слуху слуховой информации зрительной информацией.</p> <p>Установить в учебных помещениях технические средства для обеспечения образовательного процесса для инвалидов.</p>	ТСР
							<p>Организовать оборудованную сенсорную комнату.</p>	

4.2	Зальная форма обслуживания	есть	16	24	<p>Не установлено дублирование инвалидам по зрению, зрительной информацией звуковой информацией и текстовой информацией, выполненной рельефно-точечным шрифтом Брайля и на контрастном фоне.</p> <p>Не установлено дублирование необходимой инвалиду по слуху слуховой информацией зрительной информацией.</p>	С, Г	<p>Установить дублирование инвалидам по зрению, зрительной информации звуковой информацией и текстовой информацией, выполненной рельефно-точечным шрифтом Брайля и на контрастном фоне.</p> <p>Установить дублирование необходимой инвалиду по слуху слуховой информации зрительной информацией.</p>	ТСР
4.3	Прилавочная форма обслуживания	нет						
4.4	Форма обслуживания с перемещением по маршруту	есть	17	23	<p>Не установлено дублирование инвалидам по зрению, зрительной информацией звуковой информацией и текстовой информацией, выполненной рельефно-точечным шрифтом Брайля и на контрастном фоне.</p> <p>Не установлено дублирование необходимой инвалиду по слуху слуховой информацией зрительной информацией.</p>	С, Г	<p>Установить дублирование инвалидам по зрению, зрительной информации звуковой информацией и текстовой информацией, выполненной рельефно-точечным шрифтом Брайля и на контрастном фоне.</p> <p>Установить дублирование необходимой инвалиду по слуху слуховой информации зрительной информацией.</p>	ТСР

4.5	Кабина индивидуального обслуживания	нет					
	ОБЩИЕ требования к зоне						

**II Заключение по зоне:**

Наименование структурно-функциональной зоны	Состояние доступности* (к пункту 3.4 Акта обследования ОСИ)	Приложение		Рекомендации по адаптации (вид работы)** к пункту 4.1 Акта обследования ОСИ
		№ на плане	№ фото	
Зоны целевого назначения здания (целевого посещения объекта)	ДП-И (К, О, У)	15-17	15-17	Организовать оборудованную сенсорную комнату. Установить дублирование инвалидам по зрению, зрительной информации звуковой информацией и текстовой информацией, выполненной рельефно-точечным шрифтом Брайля и на контрастном фоне. Установить дублирование необходимой инвалиду по слуху слуховой информации зрительной информацией.

\* - указывается: ДП-В - доступно полностью всем; ДП-И (К, О, С, Г, У) – доступно полностью избирательно (указать категории инвалидов); ДЧ-В - доступно частично всем; ДЧ-И (К, О, С, Г, У) – доступно частично избирательно (указать категории инвалидов); ДУ - доступно условно, ВНД - недоступно

\*\* - указываются виды работ по каждой зоне

Комментарий к заключению: \_\_\_\_\_

**I Результаты обследования:**

**4. Зоны целевого назначения здания (целевого посещения объекта)**

**Вариант II – места приложения труда**

Наименование функционально-планировочного элемента	Наличие элемента			Выявленные нарушения и замечания		Работы по адаптации объектов	
	есть/ нет	№ на плане	№ фото	Содержание	Значимо для инвалида (категория)	Содержание	Виды работ
Место приложения труда	нет						

**II Заключение по зоне:**

Наименование структурно-функциональной зоны	Состояние доступности* (к пункту 3.4 Акта обследования ОСИ)	Приложение		Рекомендации по адаптации (вид работы)** к пункту 4.1 Акта обследования ОСИ
		№ на плане	№ фото	

\* - указывается: ДП-В - доступно полностью всем; ДП-И (К, О, С, Г, У) – доступно полностью избирательно (указать категории инвалидов); ДЧ-В - доступно частично всем; ДЧ-И (К, О, С, Г, У) – доступно частично избирательно (указать категории инвалидов); ДУ - доступно условно, ВНД - недоступно

\*\* - указываются виды работ по каждой зоне

Комментарий к заключению: \_\_\_\_\_

**I Результаты обследования:**

**4. Зоны целевого назначения здания (целевого посещения объекта)**

**Вариант III – жилые помещения**

Наименование функционально-планировочного элемента	Наличие элемента			Выявленные нарушения и замечания		Работы по адаптации объектов	
	есть/ нет	№ на плане	№ фото	Содержание	Значимо для инвалида (категория)	Содержание	Виды работ
Жилые помещения	нет						

**II Заключение по зоне:**

Наименование структурно-функциональной зоны	Состояние доступности* (к пункту 3.4 Акта обследования ОСИ)	Приложение		Рекомендации по адаптации (вид работы)** к пункту 4.1 Акта обследования ОСИ
		№ на плане	№ фото	

\* указывается: ДП-В - доступно полностью всем; ДП-И (К, О, С, Г, У) – доступно полностью избирательно (указать категории инвалидов); ДЧ-В - доступно частично всем; ДЧ-И (К, О, С, Г, У) – доступно частично избирательно (указать категории инвалидов); ДУ - доступно условно, ВНД - недоступно

\*\* - указываются виды работ по каждой зоне

Комментарий к заключению: \_\_\_\_\_

**I Результаты обследования:**

**5. Санитарно-гигиенических помещений**

**муниципальное бюджетное дошкольное образовательное учреждение г.Шахты Ростовской области «Детский сад №3»,**

**346527, Ростовская обл., г.Шахты, ул.Ворошилова, 63**

(наименование объекта, адрес)

№ п/п	Наименование функционально- планировочного элемента	Наличие элемента			Выявленные нарушения и замечания		Работы по адаптации объектов	
		есть/ нет	№ на плане	№ фото	Содержание	Значимо для инвалида (категория)	Содержание	Виды работ
5.1	Туалетная комната	есть	18	26- 28				
5.2	Душевая/ ванная комната							
5.3	Бытовая комната (гардеробная)							
	ОБЩИЕ требования к зоне							

**II Заключение по зоне:**

	Состояние	Приложение	Рекомендации
--	-----------	------------	--------------

Наименование структурно-функциональной зоны	доступности* (к пункту 3.4 Акта обследования ОСИ)	№ на плане	№ фото	по адаптации (вид работы)** к пункту 4.1 Акта обследования ОСИ

\* - указывается: ДП-В - доступно полностью всем; ДП-И (К, О, С, Г, У) – доступно полностью избирательно (указать категории инвалидов); ДЧ-В - доступно частично всем; ДЧ-И (К, О, С, Г, У) – доступно частично избирательно (указать категории инвалидов); ДУ - доступно условно, ВНД - недоступно

\*\* - указываются виды работ по каждой зоне

Комментарий к заключению: \_\_\_\_\_

**I Результаты обследования:**  
**6. Системы информации на объекте**  
**муниципальное бюджетное дошкольное образовательное учреждение г.Шахты Ростовской области «Детский сад №3»,**  
**346527, Ростовская обл., г.Шахты, ул.Ворошилова, 63**  
(наименование объекта, адрес)

№ п/п	Наименование функционально-планировочного элемента	Наличие элемента			Выявленные нарушения и замечания		Работы по адаптации объектов	
		есть/ нет	№ на плане	№ фото	Содержание	Значимо для инвалида (категория)	Содержание	Виды работ
6.1	Визуальные средства	нет		29-32	Не установлено дублирование инвалидам по зрению, зрительной информации звуковой информацией и текстовой информацией, выполненной рельефно-точечным шрифтом Брайля и на контрастном фоне.	С	Установить дублирование инвалидам по зрению, зрительной информации звуковой информацией и текстовой информацией, выполненной рельефно-точечным шрифтом Брайля и на контрастном фоне.	ТСР
6.2	Акустические средства	нет			Не установлено дублирование необходимой инвалиду по слуху слуховой информации зрительной информацией.	Г	Установить дублирование необходимой инвалиду по слуху слуховой информации зрительной информацией.	ТСР
6.3	Тактильные средства	есть	19	29-32		С		ТСР
	ОБЩИЕ требования к зоне							

**II Заключение по зоне:**

Наименование структурно-функциональной зоны	Состояние доступности* (к пункту 3.4 Акта обследования ОСИ)	Приложение		Рекомендации по адаптации (вид работы)** к пункту 4.1 Акта обследования ОСИ
		№ на плане	№ фото	
Системы информации на объекте	ДП-И (К, О, У)			Установить дублирование инвалидам по зрению, зрительной информации звуковой информацией и текстовой информацией, выполненной рельефно-точечным шрифтом Брайля и на контрастном фоне. Установить дублирование необходимой инвалиду по слуху слуховой информации зрительной информацией.

\* - указывается: ДП-В - доступно полностью всем; ДП-И (К, О, С, Г, У) – доступно полностью избирательно (указать категории инвалидов); ДЧ-В - доступно частично всем; ДЧ-И (К, О, С, Г, У) – доступно частично избирательно (указать категории инвалидов); ДУ - доступно условно, ВНД - недоступно

\*\* - указываются виды работ по каждой зоне

Комментарий к заключению: \_\_\_\_\_

**Результаты фотофиксации на объекте**  
**Территория, прилегающая к зданию (участку)**



Фото 1-2 - Вход (входы) на территорию





Фото 3-4 - Путь (пути) движения на территории

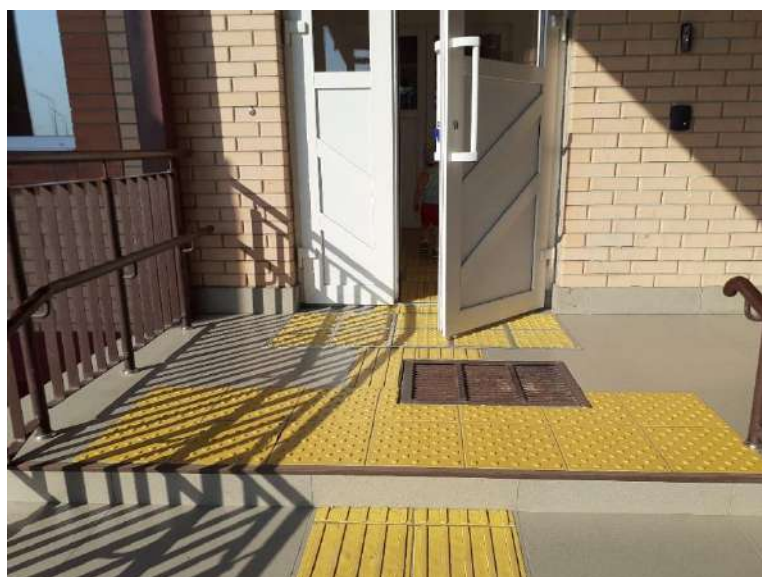
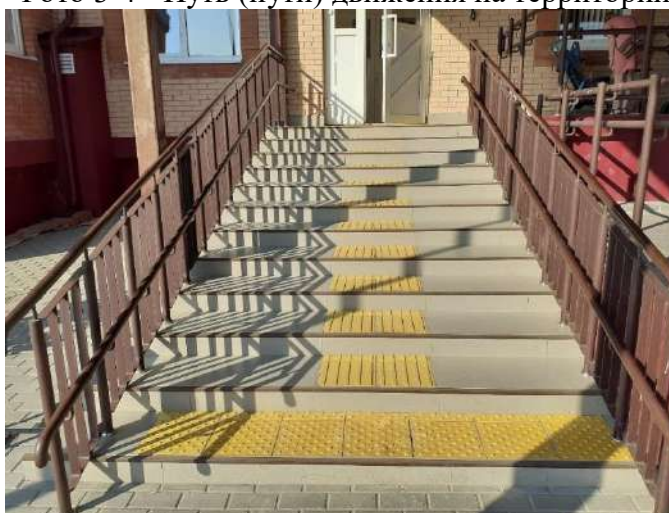


Фото 5-6 - Лестница (наружная)





Фото 7-9 - Пандус (наружный)



Фото 10 – Автостоянка и парковка

**Вход (входы) в здание**

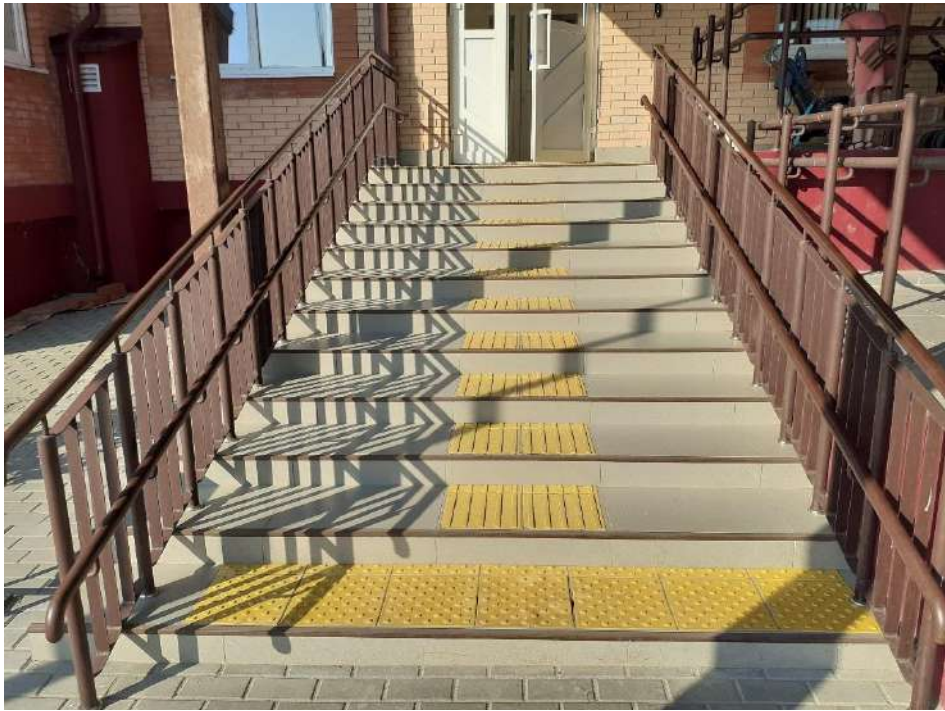


Фото 11 – Лестница (наружная)





Фото 12-13 – Пандус наружный

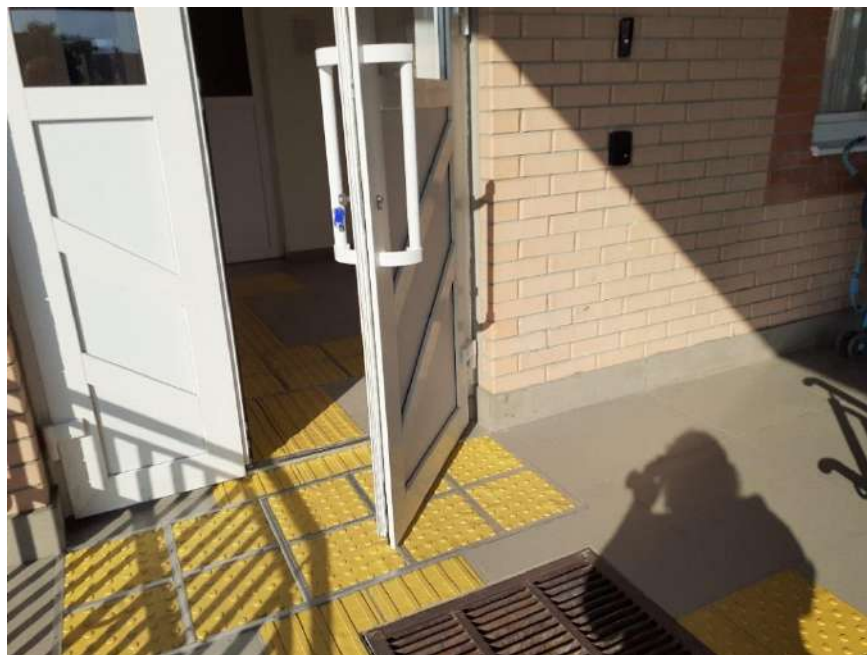
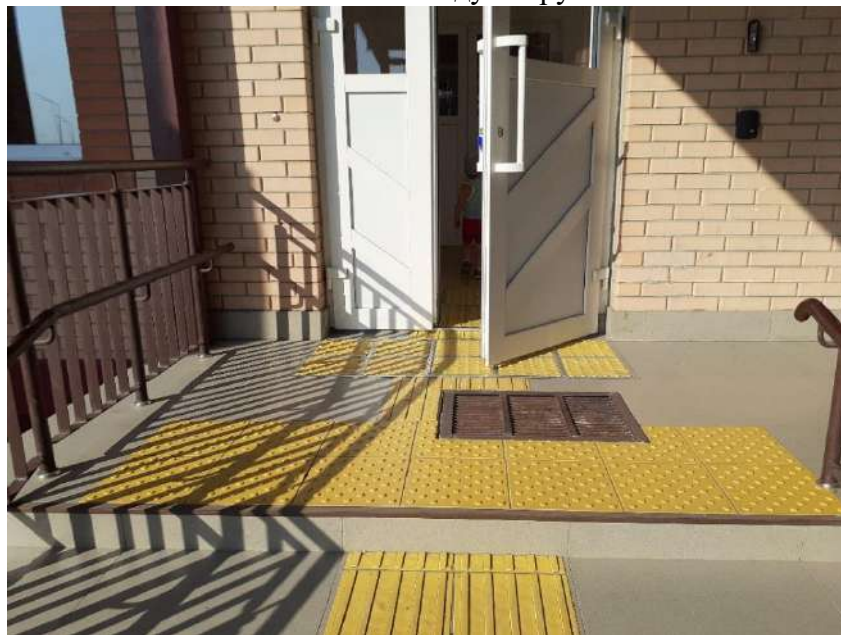


Фото 14-15 – Входная площадка (перед дверью), дверь (входная)



Фото 16 - Тамбур

**Путь (пути) движения внутри здания  
(в т.ч. пути эвакуации)**



Фото 17 – Коридор (зона ожидания)



Фото 18-19 - Лестница (внутри здания)



Фото 20-21 - Дверь(и)

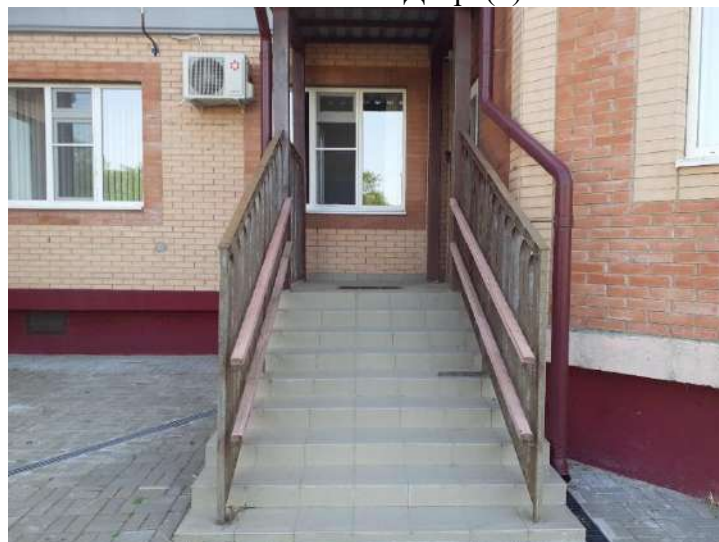


Фото 22 - Пути эвакуации (в т.ч. зоны безопасности)

**она целевого назначения здания (целевого посещения объекта)**





Фото 23-25 – Кабинеты, зоны обслуживания

**Санитарно-гигиенические помещения**





Фото 26-28 – Санитарная комната

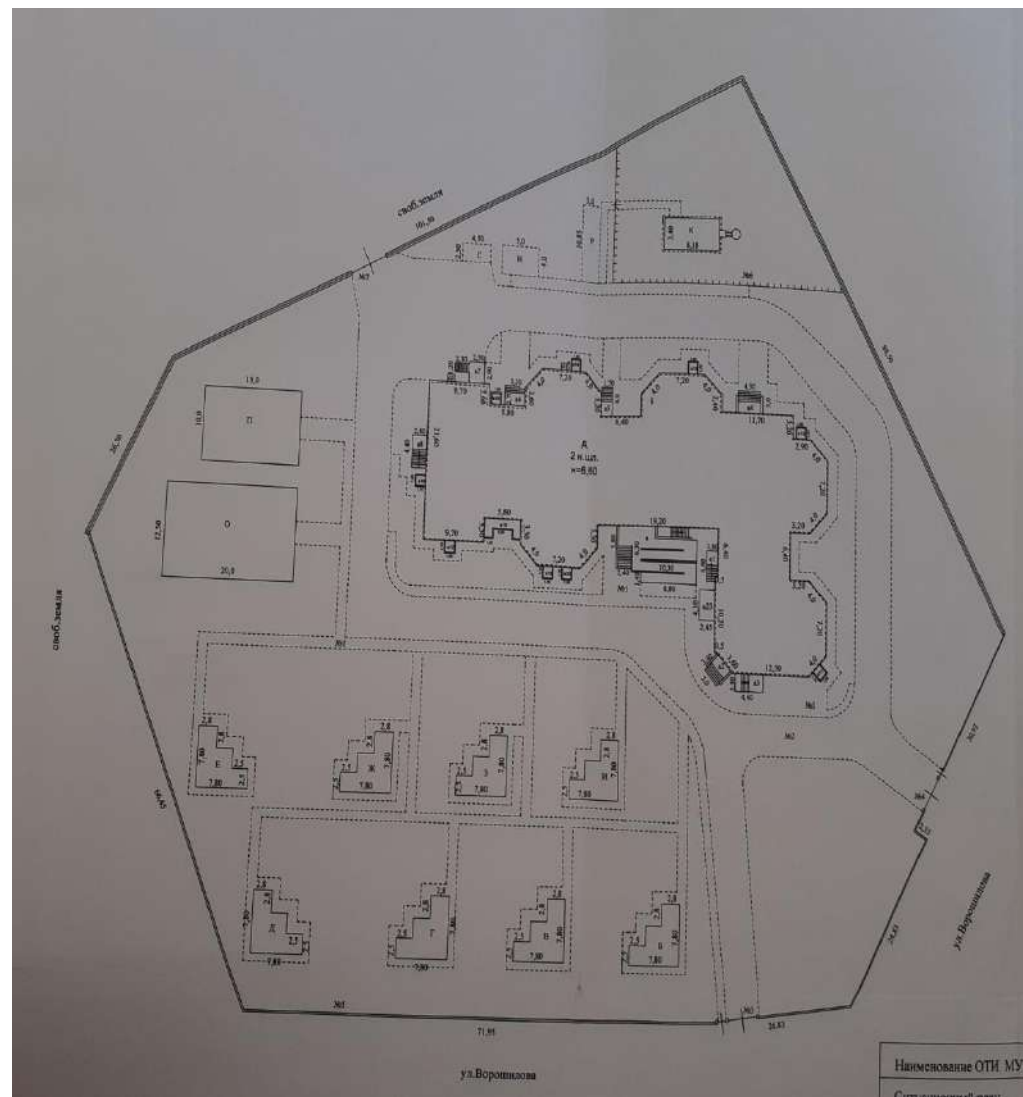
Система информации на обекте

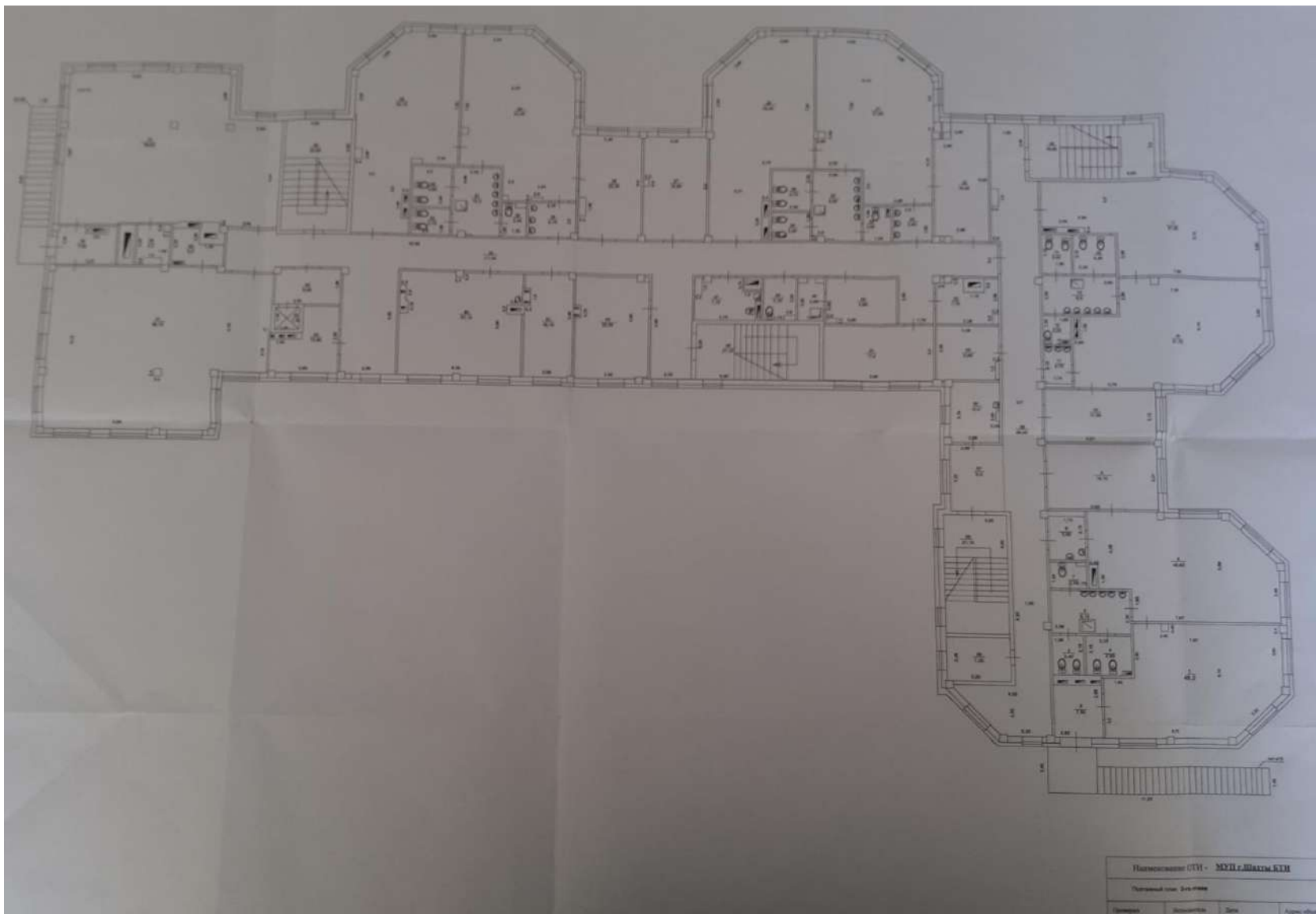


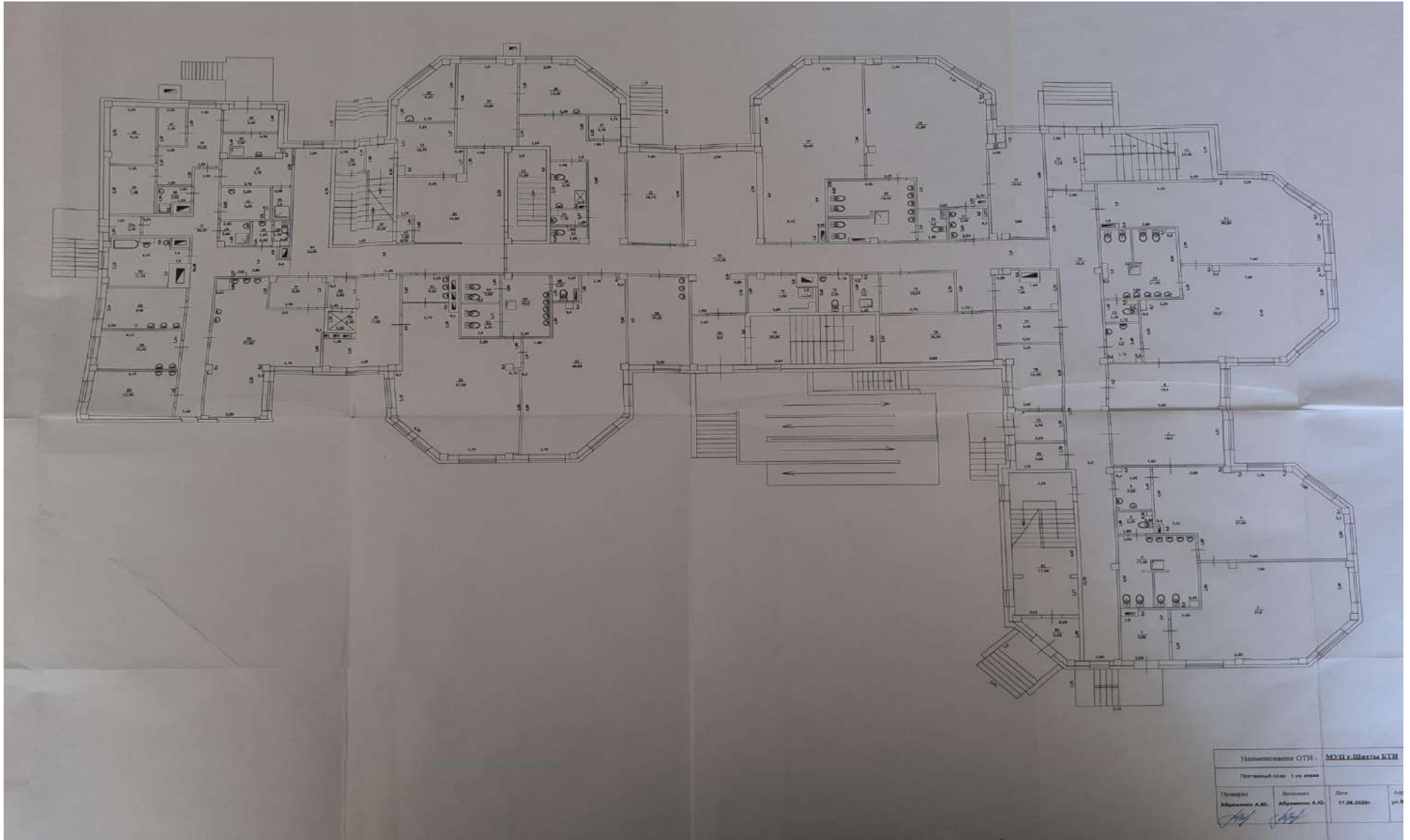


Фото 29-32

# Поэтажные планы, паспорт БТИ







Наименование ОУИ -		МФПГ Шихада БИМ	
Полочный этаж - 3 от пола			
Проектировщик	Исполнитель	Дата	Лист
Абрамзон А.Ю.	Абрамзон А.Ю.	17.08.2020г.	из 8

**ДОКУМЕНТ ПОДПИСАН  
ЭЛЕКТРОННОЙ ПОДПИСЬЮ**

**СВЕДЕНИЯ О СЕРТИФИКАТЕ ЭП**

Сертификат 256233904371995990837526139856067300059550830134

Владелец Блохина Елена Михайловна

Действителен с 10.11.2025 по 10.11.2026